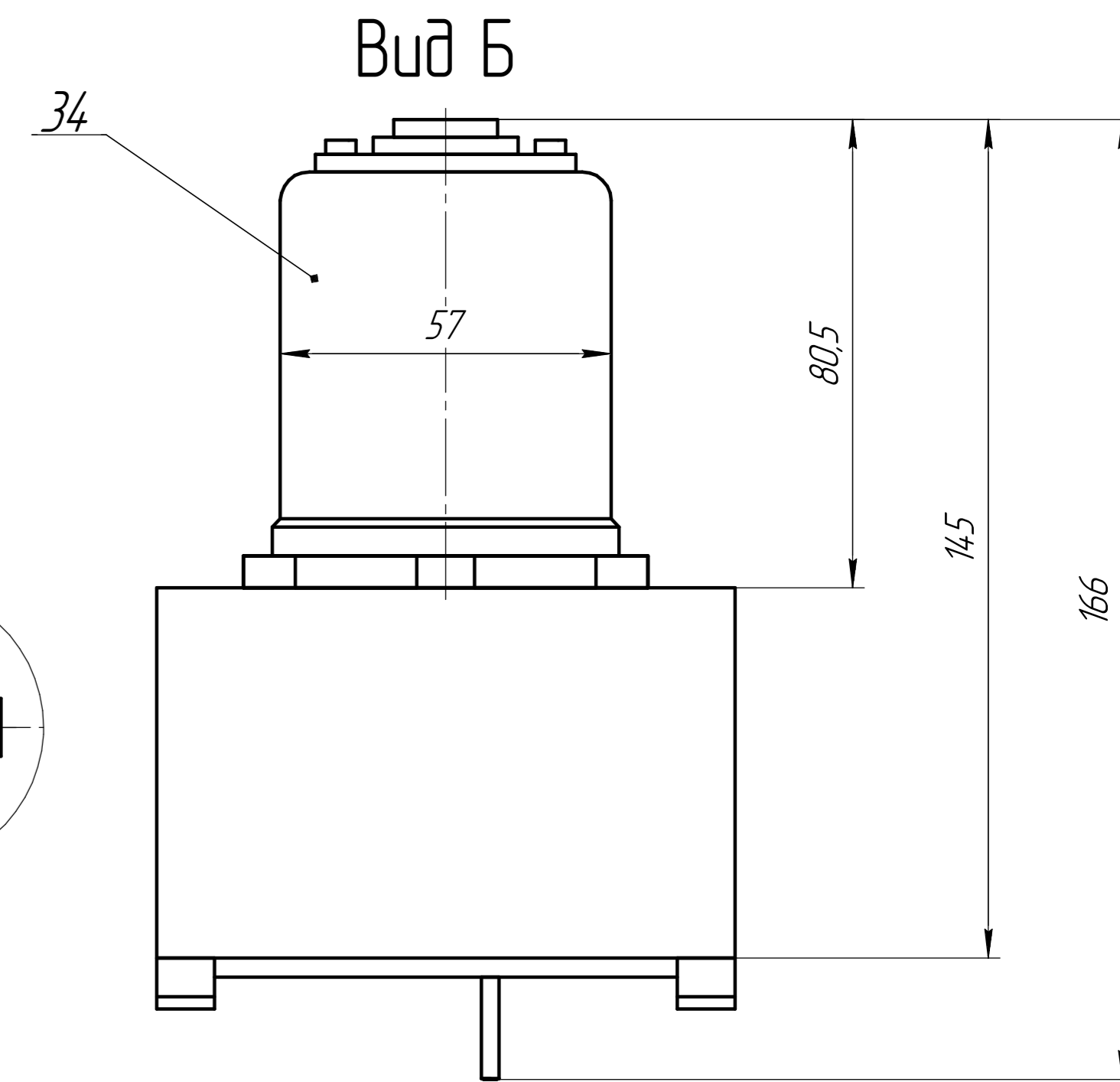
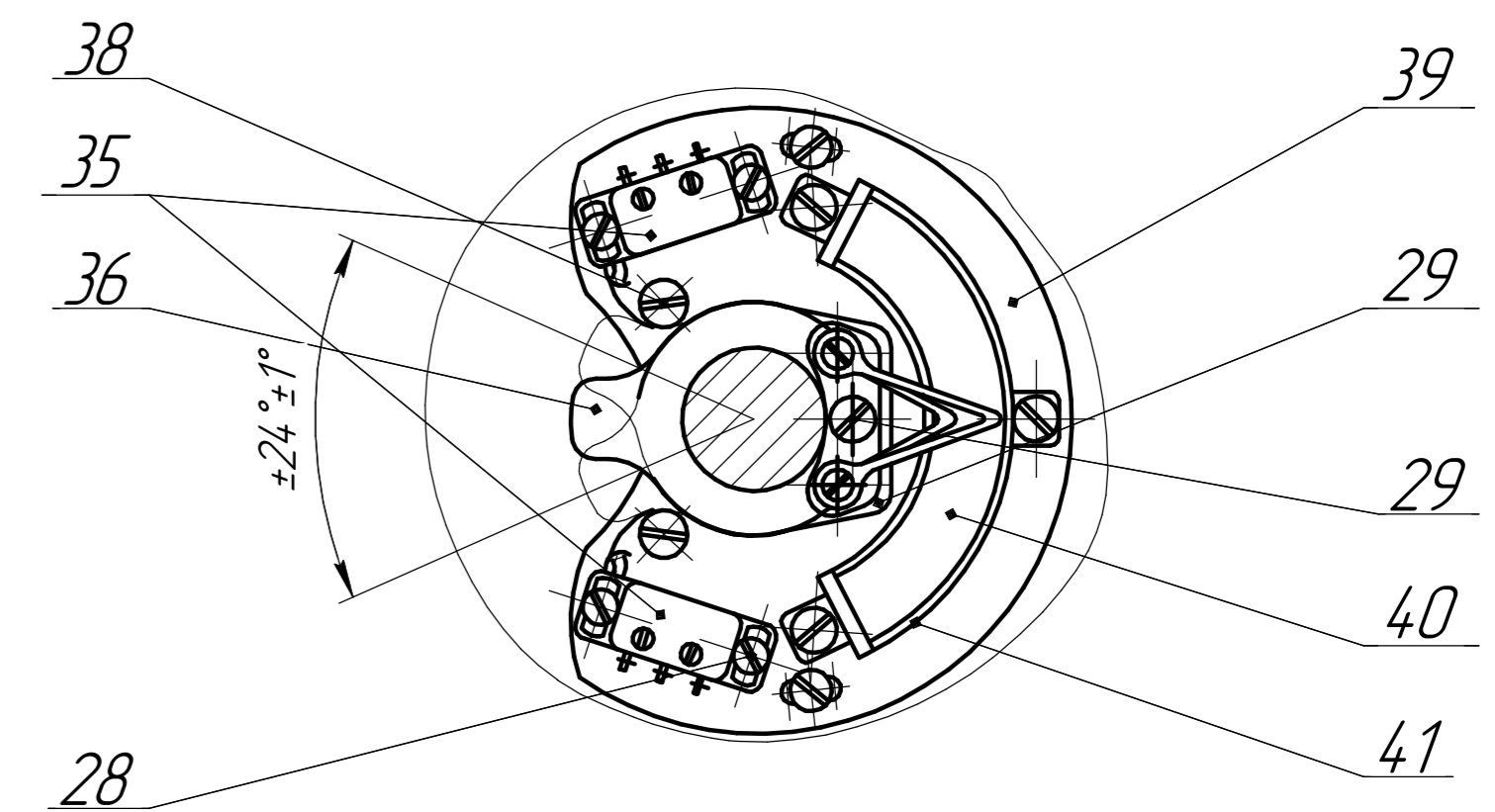
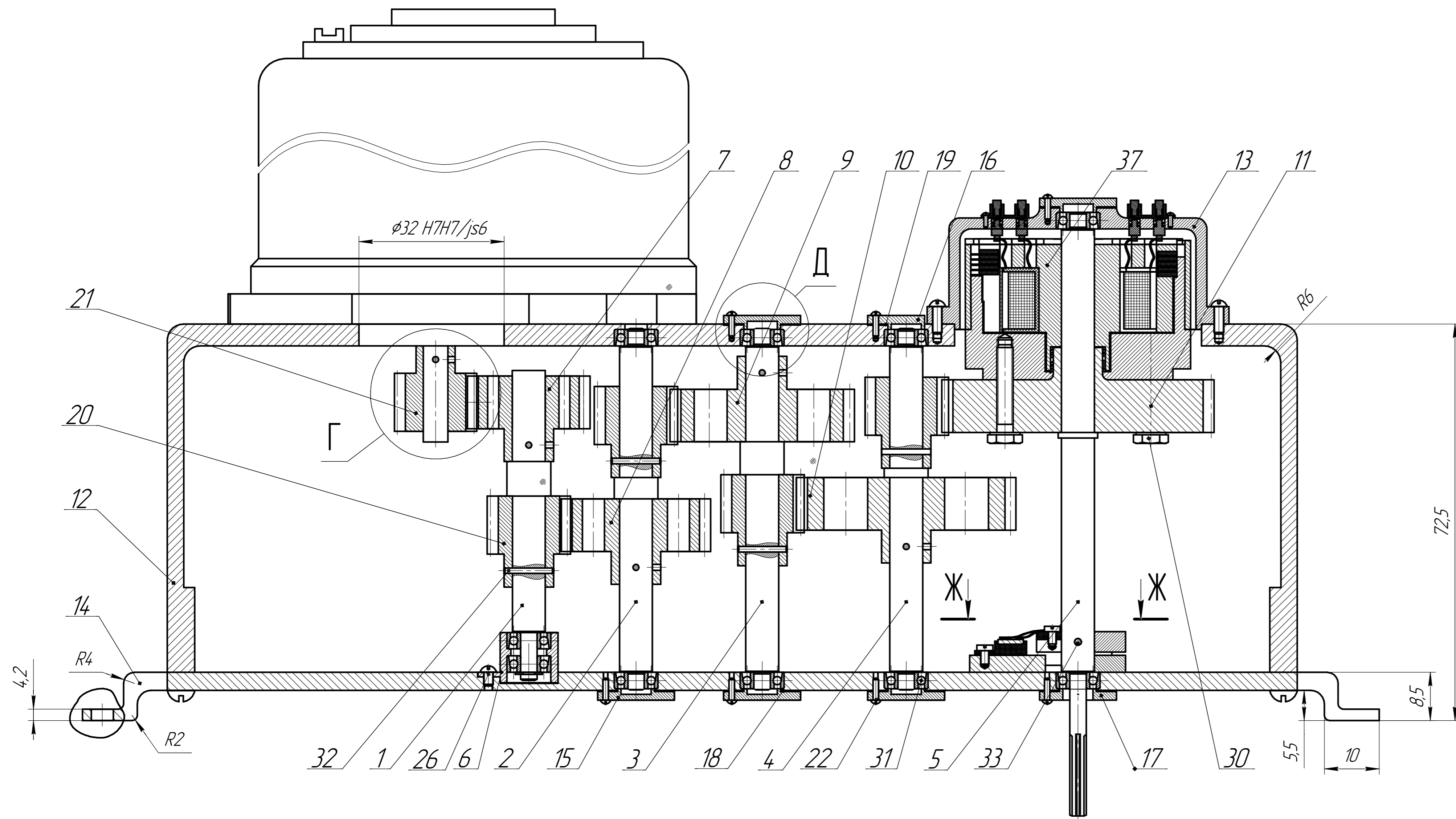
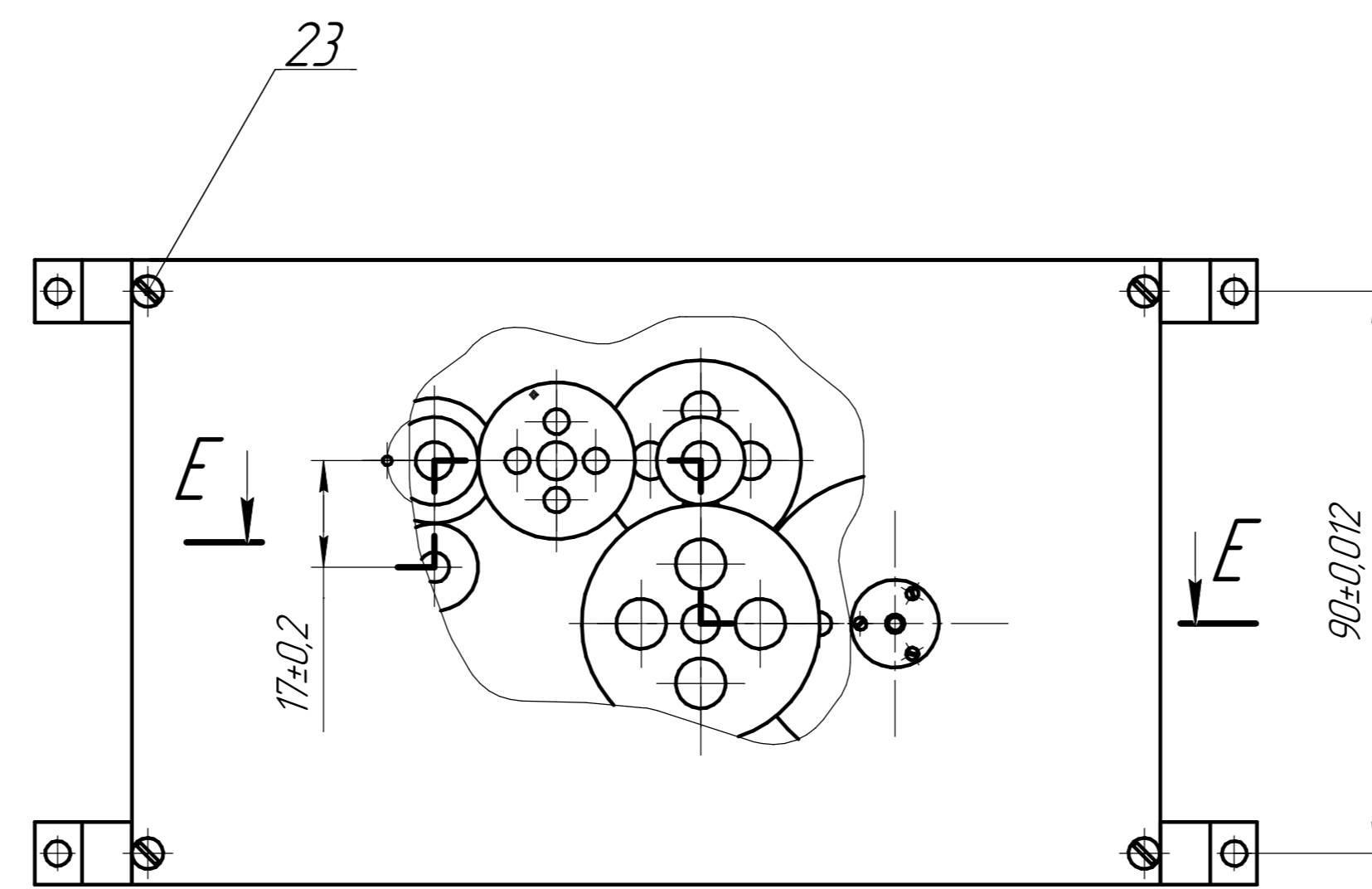
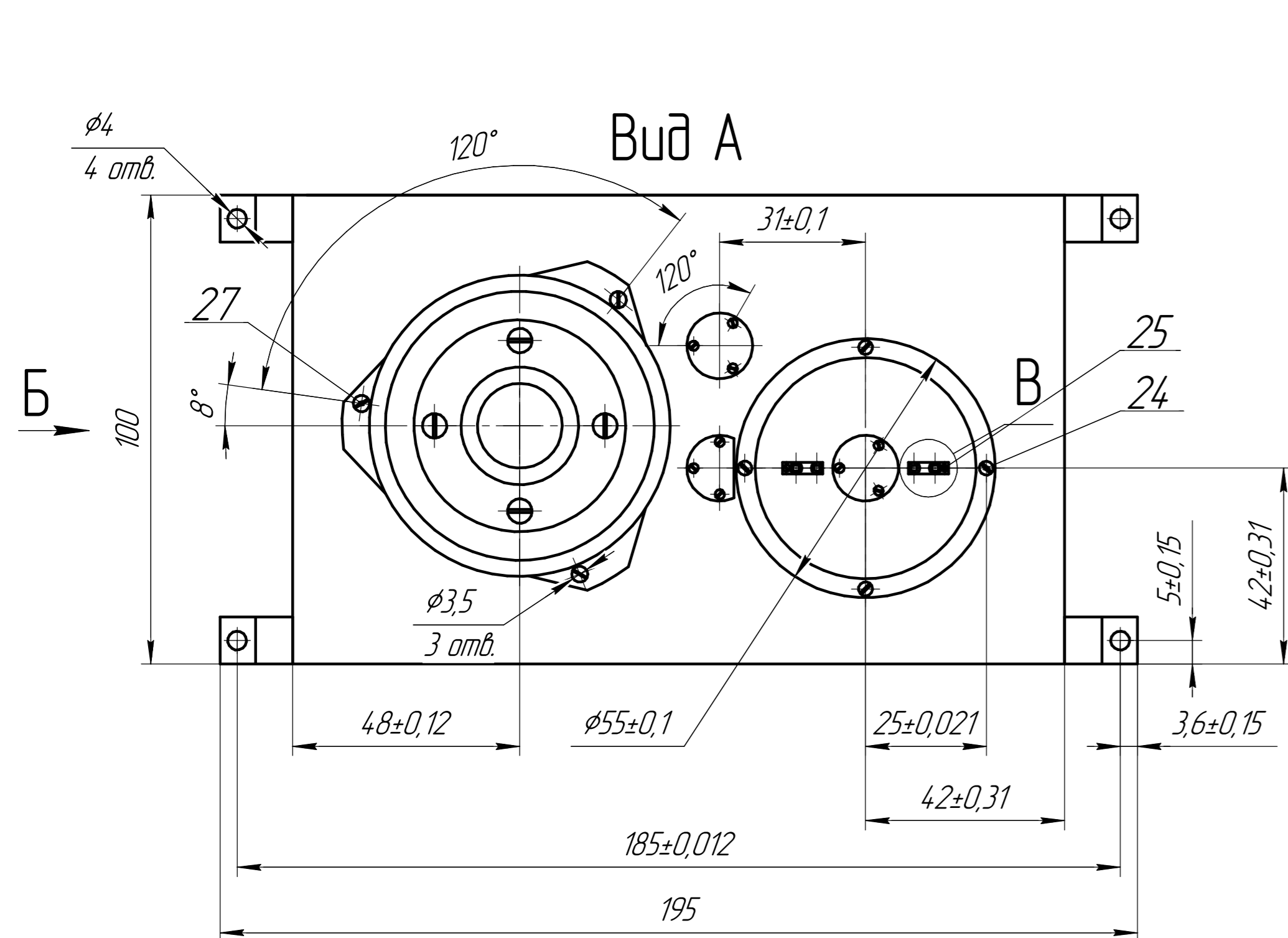
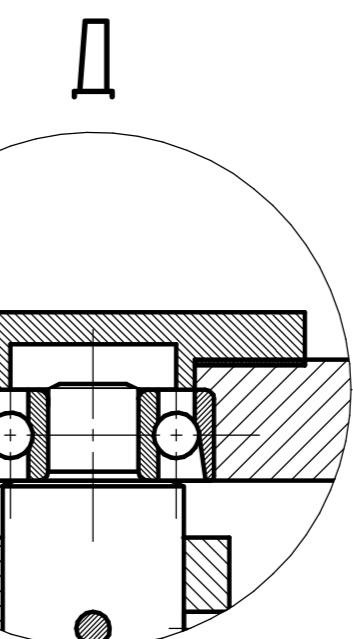
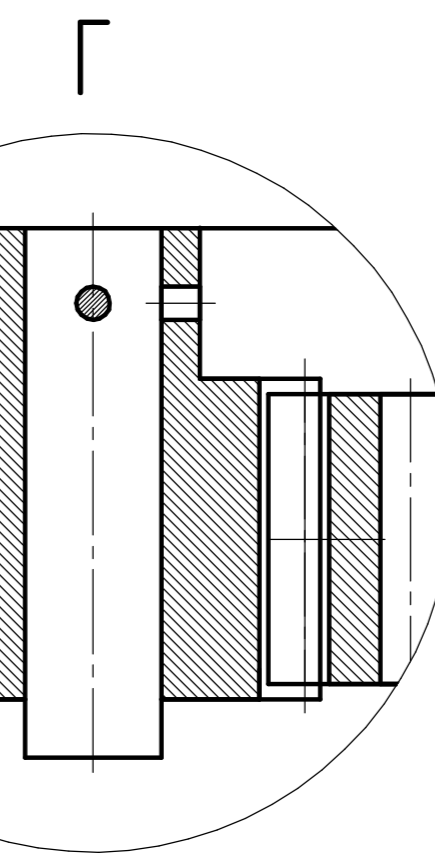
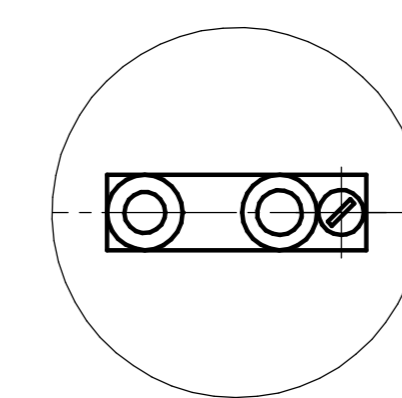


↓ A E-E (2:1)



В (4:1)



Технические требования

1. Посадка подшипников по внутреннему кольцу L0/k6 по внешнему кольцу H8/l0
2. Установка колес и шестерней на валы с посадкой H7/k6
3. Посадка крышек подшипников на корпус и крышку H7/js6
4. Посадка втулки поз. 6 на крышку H8/k7
5. Посадка штифтов H7/r6
6. Покрытие деталей антикоррозийное по спец. инструкции
7. Зубья колес смазать смазкой ОКБ-122-7
8. Подшипники смазать смазкой ОКБ-122-7
9. Не указанные предельные отклонения размеров H12, h12, ±IT12/2

Технические характеристики

1. РМ должна работать плавно и бесшумно
2. Общее передаточное отношение редуктора $i_0=66,7$
3. Скорость вращения выходного звена - 9 град/сек.
4. Максимальный момент на выходном звене - 10 Н*м
5. Максимальный угол поворота выходного звена - ±24±1 град.
6. Режим работы двигателя S2 ... S5
7. Условия хранения - 2У3
8. Исполнение - 02.1

Изм.				Лист				№ док.				Подп.				Дата				Исполнительный механизм				Лит				Масса				Масштаб			
Разраб.				Радаиднов																															
Проб.				Михайловская																															
Т.контр.																																			
Н.контр.																																			
Утв.																																			